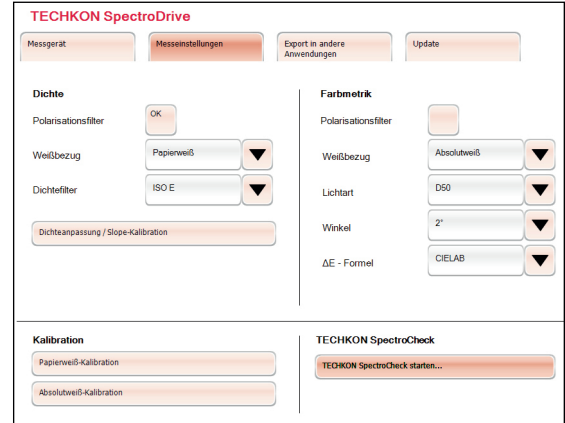
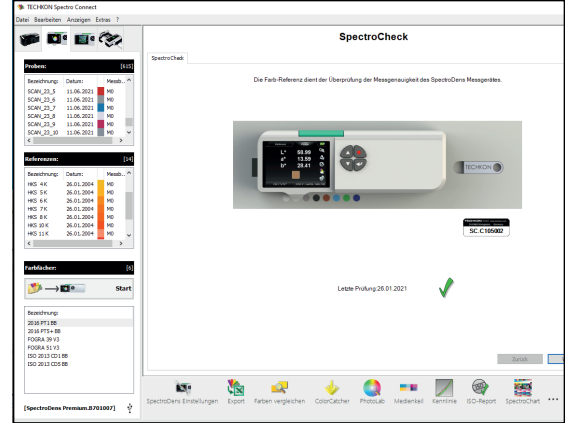




TECHKON SpectroCheck



## TECHKON SpectroCheck – Farbreferenz für SpectroDens, SpectroJet und SpectroDrive

### Der einfache Weg zur perfekten Farbe

TECHKON SpectroCheck ist eine Farbreferenz zur Überprüfung der Messgenauigkeit der Spektral-Densitometer SpectroDens, SpectroJet und SpectroDrive. Die acht farbigen Keramikfelder auf der Aluminium-Platte sind farbstabil und unempfindlich. Sie sind werkseitig auf Kalibrierdaten des NIST (National Institute of Standards and Technology) referenziert.

Die digitalen Farb-Referenzdaten sowie die Bedienungssoftware SpectroConnect befinden sich auf dem in der Platte magnetisch befestigten USB-Stick. Bringen Sie den USB-Stick nicht in die Nähe magnetisch empfindlicher Gegenstände wie Kreditkarten mit Magnetstreifen.

### SpectroCheck Prüfung mit der Software TECHKON SpectroConnect

Die Überprüfung der Messgenauigkeit der Geräte SpectroDens, SpectroJet und SpectroDrive erfolgt in Verbindung mit der Windows-Software TECHKON SpectroConnect. Die Software befindet sich auf dem USB-Stick der SpectroCheck-Farbreferenz. Sie ist auch im Internet im Downloadbereich von [www.techkon.com](http://www.techkon.com) kostenlos abrufbar.

Reinigen Sie vor der Prüfung die Farbkacheln und den Weißstandard des Geräts mit dem Mikrofaserstuch und führen Sie die Prüfung nur mit der 3,0 mm Standard-Messblende durch. Nach dem Verbinden des USB-Sticks mit dem PC folgen Sie im Programm-Modul SpectroCheck Schritt für Schritt den Anweisungen. Das Ergebnis gibt Auskunft darüber, ob das Messgerät den technischen Spezifikationen entspricht.

Zur Dokumentation des internen Qualitätsmanagements lassen sich die Prüfergebnisse mit allen wichtigen Daten (z. B. Seriennummer, Qualitätsbeauftragter und Datum) ausdrucken.

### Technische Daten

Gewicht 670 Gramm  
Abmessungen 12 x 90 x 290 mm

### Lieferumfang

- Farbreferenz SpectroCheck mit USB-Stick
- Mikrofaser-Reinigungstuch
- Gerätekoffer
- Diese Kurzanleitung

### Zubehör (optional)

- Ausgleichsplatte SpectroDrive